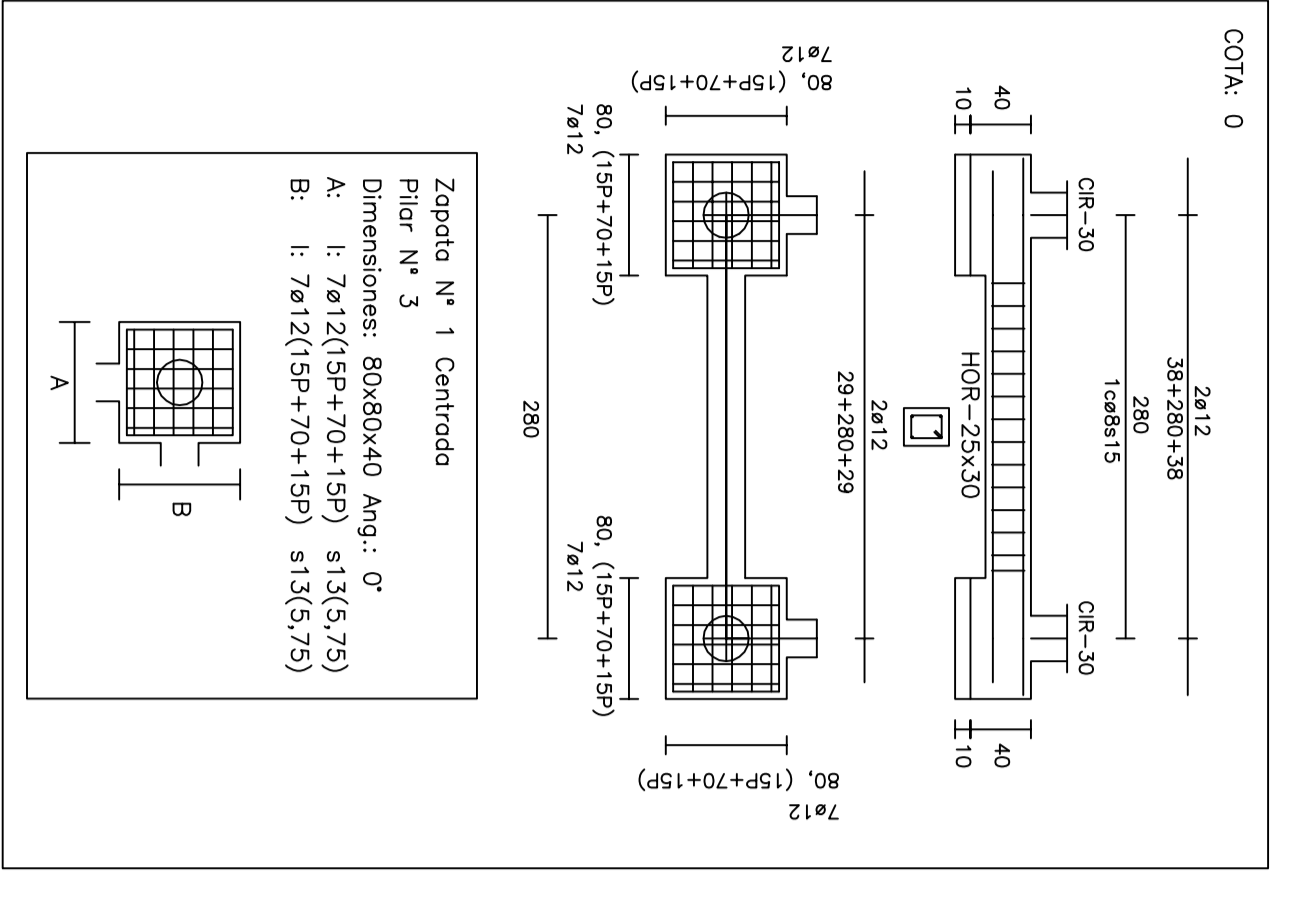
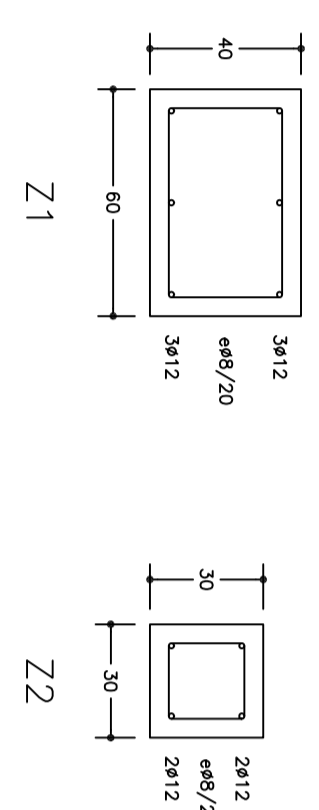


CIMENTACIO
Cota cimentació -0,95 m respecte nivell entrada actual poliesportiu

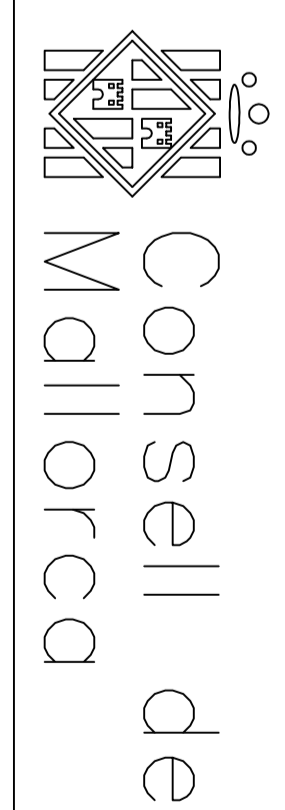
ELEMENTS PREEXISTENTS



CARACTERISTIQUES DELS MATERIALS

FORMIGÓ		ACER	
Element	Caract. Tèc.	Tipus	Caract. Tèc.
Sobirats	Formigó 25	Formigó 25	Formigó 25
Murs	Formigó 25	Formigó 25	Formigó 25
Plates	Formigó 25	Formigó 25	Formigó 25
Forjadors	Formigó 25	Formigó 25	Formigó 25
Escafats	Formigó 25	Formigó 25	Formigó 25
Acer	Formigó 25	Formigó 25	Formigó 25

NOTES:
-Carer addicional també d'estar garantitzat amb el segell AENOR
-Les juntes de formigó es realitzaran a 1/4 de la seva altura una solució mètrica de 40°
-Solament segons l'obra:


Consell de Mallorca
 AJUNTAMENT DE PETRA
 PROJECTE: VESTUARIS DEL PAVELLÓ COBERT
 PLÀNOL: PLANTA CIMENTACIO
 FULL: 8 DESEMBRE 2008 ESCALA: 1 / 50